



**DOCUMENTO MONITOREO DE RECLUTAMIENTO**

**MONITOREO DEL PROCESO DE RECLUTAMIENTO DE SARDINA COMÚN Y ANCHOVETA  
ENTRE LAS REGIONES DE VALPARAÍSO Y LOS RÍOS, AÑO 2022.**

**Boletín N° 23: semana 16 (18 al 24 de abril, 2022)**

**1).- Muestreo de Longitud**

FLOTA	REGIÓN (subzona)	ZONA DE PESCA (Latitud - Longitud)	REFERENCIA COSTERA	COMPOSICIÓN DE ESPECIES	ESPECIE	CAPTURA ESTIMADA MUESTREO (kg)	CAPTURA PROMEDIO (kg/viaje)	EJEMPLARES (N°)	RANGO TALLAS (cm)	MODA (cm)	% BAJO TMM <sup>(1)</sup> TML <sup>(2)</sup>	% BAJO TR ≤8,5 cm LT <sup>(3)</sup>	OBSERVACIONES
ARTESANAL	Valparaíso (San Antonio)												Sin información.
	Ñuble (Itata)												
	Biobío (B. Concepción)	36°31'58" - 73°01'11" 36°42'06" - 73°03'18"	Los Morros Faro Belén	S. Común 1,9% Anchoqueta 98,1%	S. COMÚN	2.741	1.371	128	7,0 - 17,5	8,5	68,3	31,3	5 embarcaciones, 5 viajes muestreados. 2 embarques (6 lances) y 3 muestreos en tierra. Presencia de pejerrey en la muestra.
					ANCHOVETA	261.765	52.353	1.928	6,0 - 19,5	18,0	21,6		
	Biobío (G. Arauco)	36°46'59" - 73°22'58" 37°10'54" - 73°29'48"	I. Cullintos Pta. Fraile	S. Común 30,2% Anchoqueta 64,9% M. Gayi 4,9%	S. COMÚN	125.688	17.955	1.447	4,5 - 17,5	15,0	52,2	18,8	7 embarcaciones; 10 viajes muestreados. 6 embarque (10 lances) y 5 muestreos e tierra. Presencia de pejerrey y pampanito en la muestra.
					ANCHOVETA	334.032	30.367	2.789	5,0 - 19,5	17,5	2,1		
	Biobío (Lebu)	38°18'48" - 73°53'12"	I. Mocha	S. Común 32,7% Anchoqueta 55,4% Medusa 11,9%	S. COMÚN	20	19,6	204	7,0 - 10,5	9,0	100	37,3	1 embarque (1 lance).
					ANCHOVETA	33	33,3	213	7,0 - 17,0	15,0	28,7		
	Ñuble - Biobío (Total)	36°31'58" - 73°01'11" 38°18'48" - 73°53'12"	Los Morros I. Mocha	S. Común 21,1% Anchoqueta 75,4% M Gayi 3,1% Medusa 0,4%	S. COMÚN	128.448	12.845	1.779	4,5 - 17,5	15,0	52,5	19,1	12 embarcaciones, 15 viajes muestreados. 8 embarques (16 lances) y 8 muestreos en tierra. Presencia de pejerrey y pampanito en la muestra.
					ANCHOVETA	595.831	35.049	4.930	5,0 - 19,5	17,5	10,7		
La Araucanía (Toltén-Queule)													Sin actividad por término de cuota de la mayoría de las embarcaciones, sumado a los fuertes vientos registrados en la región.
Los Ríos (Valdivia-Corral)	39°34'51" - 73°18'57" 39°47'58" - 73°25'30"	Pta. Gruesa La Misión	S. Común 83,3% Anchoqueta 16,7%	S. COMÚN	395.046	56.435	1.246	13,0 - 17,5	15,0	0,0	0,0	5 embarcaciones, 7 viajes muestreados.	
				ANCHOVETA	43.034	14.345	274	14,0 - 18,0	16,5	0,0			

S/D: Sin Datos

(1): Proporción de ejemplares bajo la Talla Media de Madurez, respecto al total muestreados para s. común (11,5 cm LT) y anchoqueta (12,0 cm LT).

(2): Proporción de jurel bajo la Talla Mínima Legal (26 cm), respecto al total de ejemplares muestreados.

(3): Proporción de s. común bajo Talla de referencia ≤ 8,5 cm LT, respecto del total de ejemplares muestreados.

Captura Estimada: Captura de la(s) embarcación(es) muestreada(s) en el reporte.

Captura Promedio: Captura media de todas las embarcaciones registradas en el reporte.

(\*) Las muestras no satisfacen los requerimientos mínimos estadísticos.

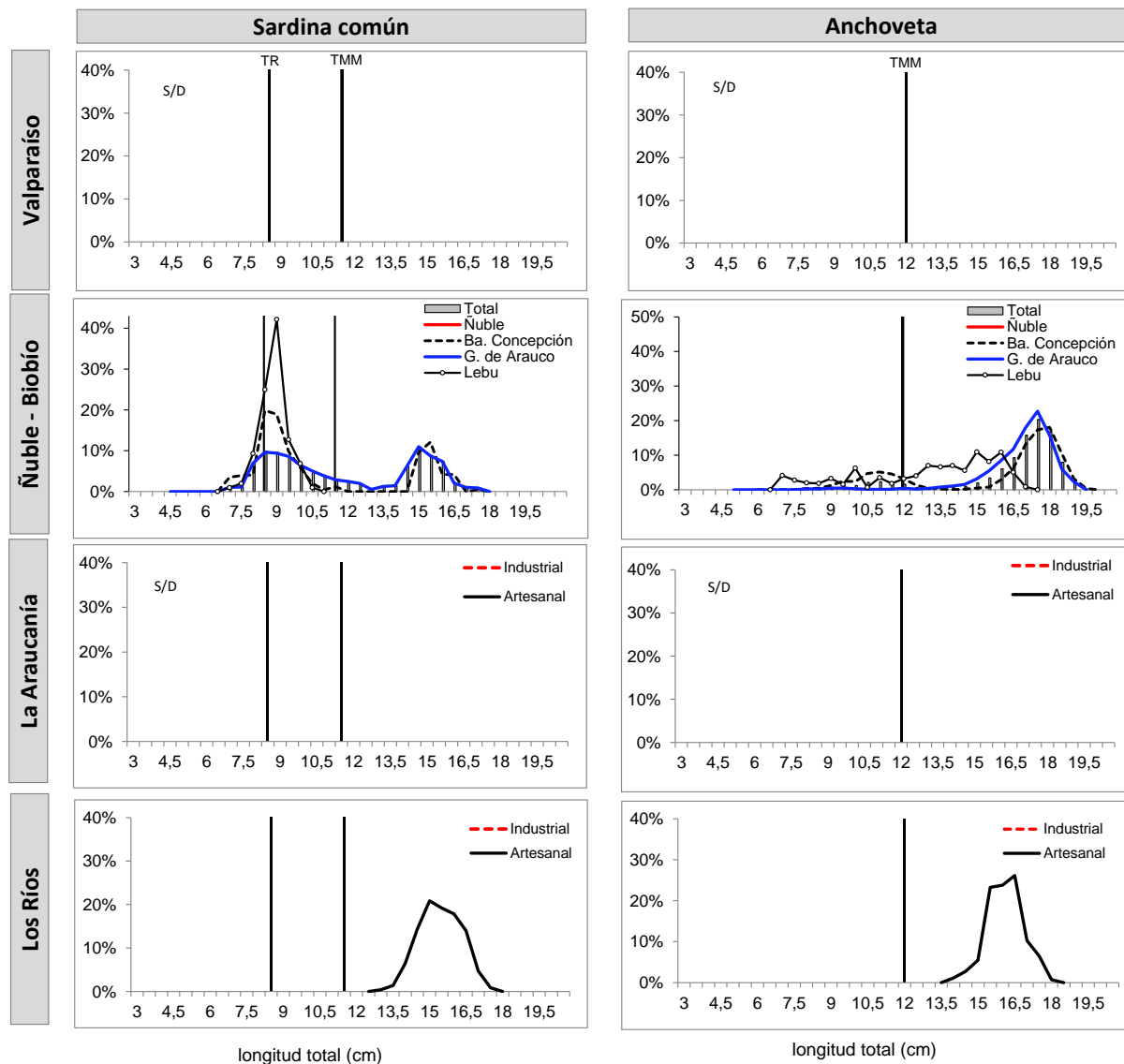


## DOCUMENTO MONITOREO DE RECLUTAMIENTO

### MONITOREO DEL PROCESO DE RECLUTAMIENTO DE SARDINA COMÚN Y ANCHOVETA ENTRE LAS REGIONES DE VALPARAÍSO Y LOS RÍOS, AÑO 2022.

Boletín N° 23: semana 16 (18 al 24 de abril, 2022)

#### 2).- Estructura de Tallas



TMM : Talla Media de Madurez de 11,5 cm LT (sardina común) y 12,0 cm LT (anchoveta).  
TR : Talla de Referencia de 8,5 cm LT.  
S/D: Sin Datos



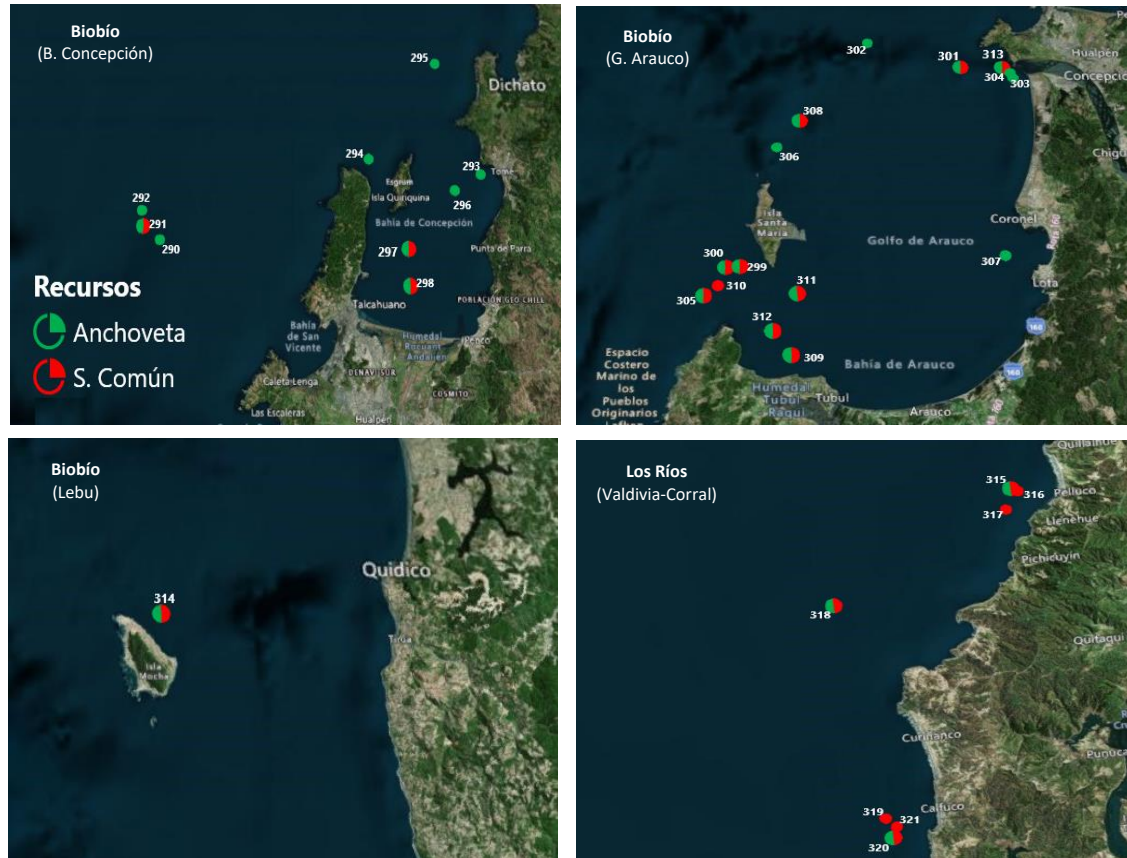


## DOCUMENTO MONITOREO DE RECLUTAMIENTO

### MONITOREO DEL PROCESO DE RECLUTAMIENTO DE SARDINA COMÚN Y ANCHOVETA ENTRE LAS REGIONES DE VALPARAÍSO Y LOS RÍOS, AÑO 2022.

Boletín Nº 23: semana 16 (18 al 24 de abril, 2022)

#### 4).- Plot de Lances de Pesca



Lance Nº : Correlativo Plot Lances proveniente de la tabla Operación por embarcación.



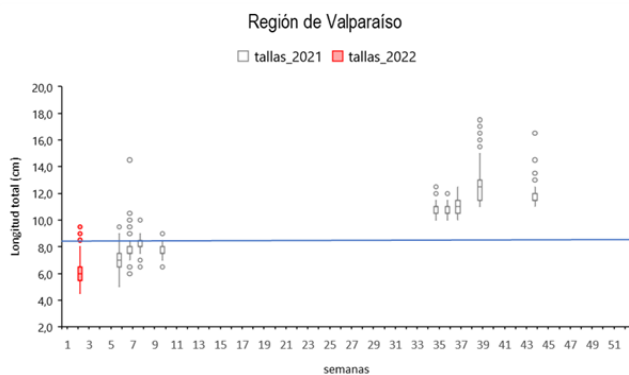
## DOCUMENTO MONITOREO DE RECLUTAMIENTO

### MONITOREO DEL PROCESO DE RECLUTAMIENTO DE SARDINA COMÚN Y ANCHOVETA ENTRE LAS REGIONES DE VALPARAÍSO Y LOS RÍOS, AÑO 2022.

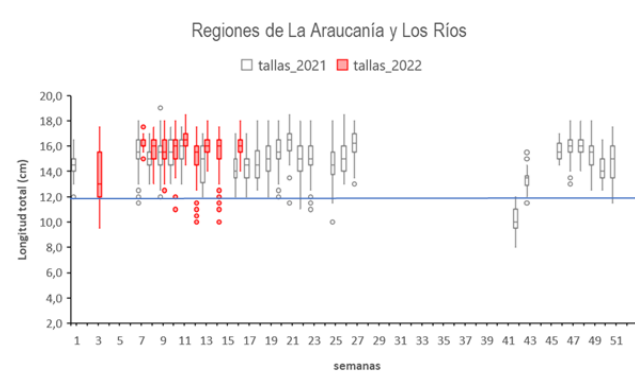
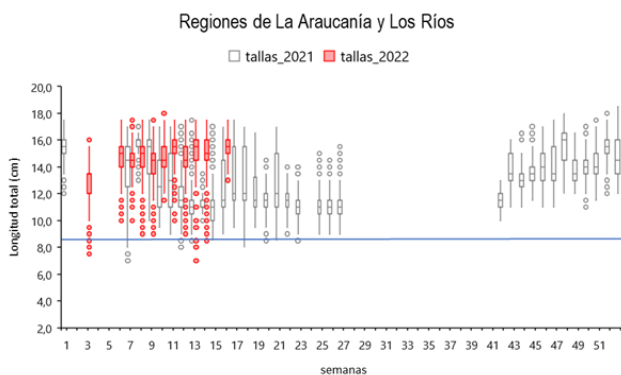
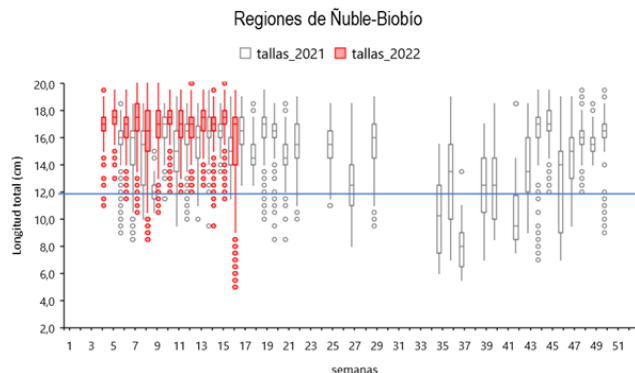
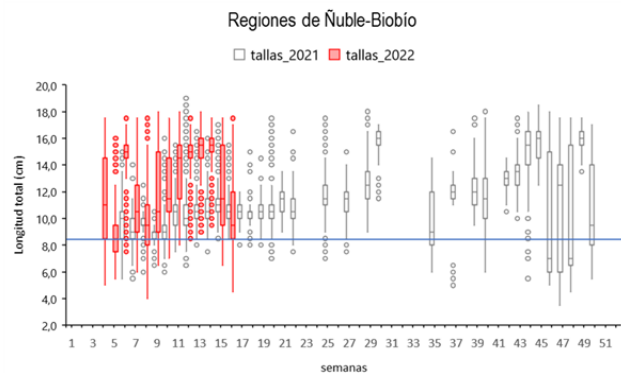
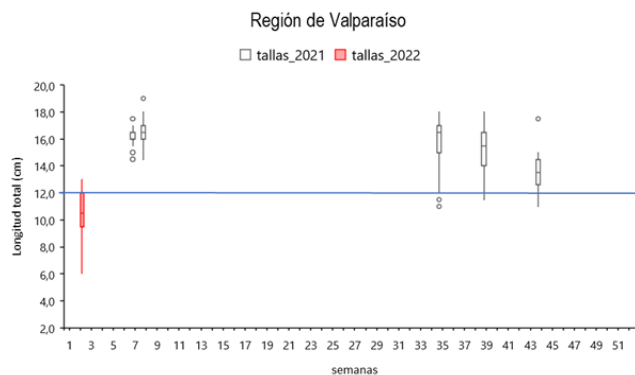
Boletín N° 23: semana 16 (18 al 24 de abril, 2022)

#### 5).- Evolución semanal (boxPlot) de la estructura de talla 2021-2022.

##### a) Sardina común



##### b) Anchoveta



Nota: La línea horizontal azul corresponde al umbral de decisión a los ejemplares menor o igual a 8,5 cm LT (D. Ex N°51/2016).

Nota: La línea horizontal azul corresponde al umbral de decisión a los ejemplares menores a la talla media de madurez de 12,0 cm LT (D. Ex N°51/2016).